

MONTÉRÉGIE

2026

Carte du réseau cyclable de la Montérégie

La Montérégie, une destination vélo accueillante



Carte du réseau cyclable de la Montérégie

Pistes cyclables




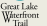
- Piste cyclable Soulanges 35 km
- Parc régional de Beauharnois-Salaberry et son réseau 72 km
- Pré ferré — La véloroute de Roussillon RS 18 km
- Le Sentier du Paysan 27 km
- Parc national des Îles-de-Boucherville 21 km
- La Riveraïne et la Montée du chemin de Chambly 81 km
- Piste du Canal-de-Chambly 20 km
- La Route des Champs 40 km
- La Montérégiade 48 km
- La Sauvagine 12 km
- La Campagnarde 61 km
- RÉSEAU VÉLO YAMASKA 100 km

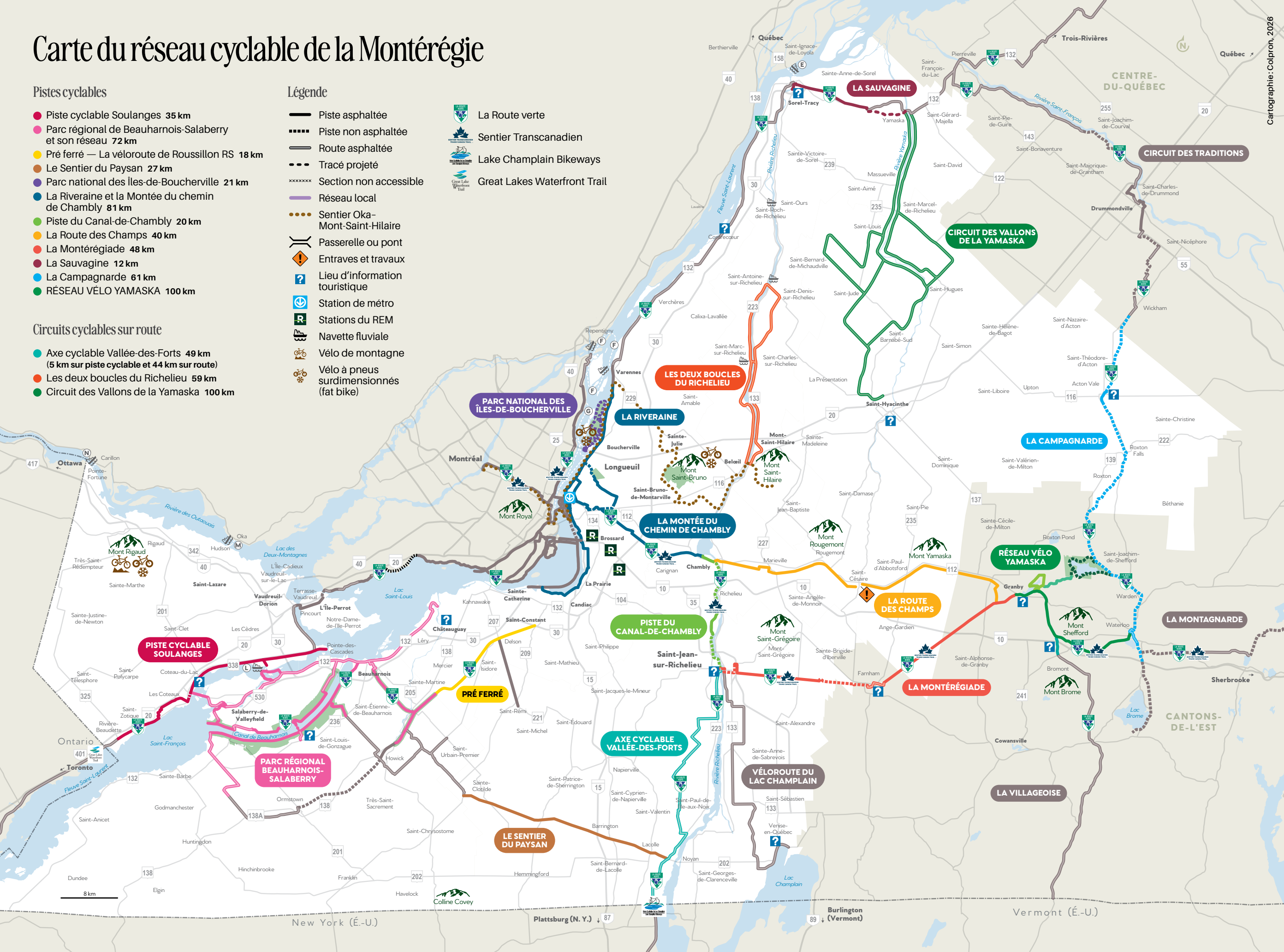
Circuits cyclables sur route

- Axe cyclable Vallée-des-Forts 49 km (5 km sur piste cyclable et 44 km sur route)
- Les deux boucles du Richelieu 59 km
- Circuit des Vallons de la Yamaska 100 km

Légende

- Piste asphaltée
- - - - Piste non asphaltée
- Route asphaltée
- - - Tracé projeté
- xxxxxxx Section non accessible
- Réseau local
- Sentier Oka-Mont-Saint-Hilaire
- ||| Passerelle ou pont
- ⚠ Entraves et travaux
- ? Lieu d'information touristique
- ⬇ Station de métro
- R Stations du REM
- 🚢 Navette fluviale
- 🚲 Vélo de montagne
- 🚲 Vélo à pneus surdimensionnés (fat bike)

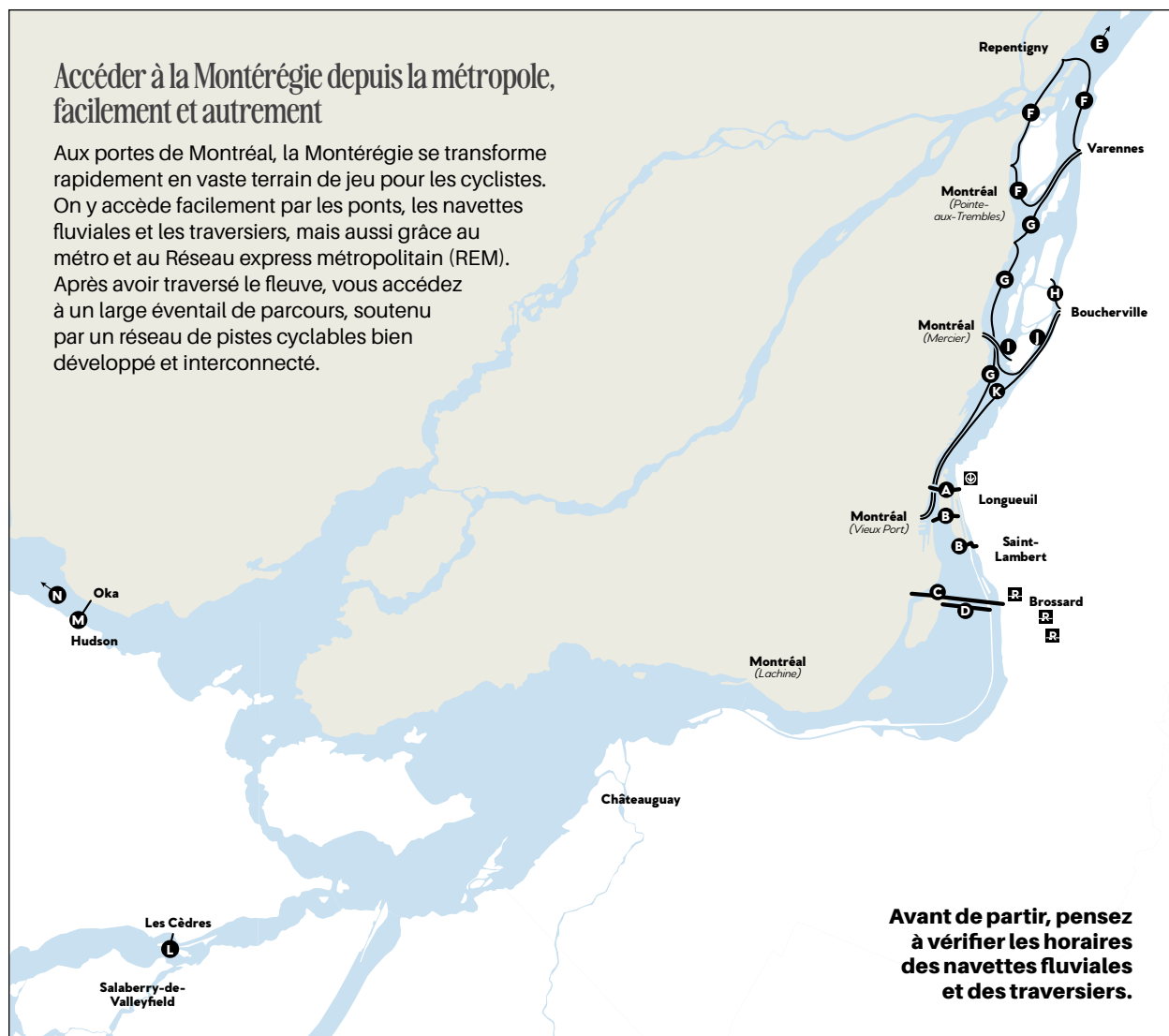
-  La Route verte
-  Sentier Transcanadien
-  Lake Champlain Bikeways
-  Great Lakes Waterfront Trail



Liaisons interrives

Accéder à la Montérégie depuis la métropole, facilement et autrement

Aux portes de Montréal, la Montérégie se transforme rapidement en vaste terrain de jeu pour les cyclistes. On y accède facilement par les ponts, les navettes fluviales et les traversiers, mais aussi grâce au métro et au Réseau express métropolitain (REM). Après avoir traversé le fleuve, vous accédez à un large éventail de parcours, soutenu par un réseau de pistes cyclables bien développé et interconnecté.



Avant de partir, pensez à vérifier les horaires des navettes fluviales et des traversiers.

Ponts avec pistes cyclables

- A** Jacques-Cartier
- B** Pont de la Concorde - Écluse de Saint-Lambert
- C** Samuel-De Champlain
- D** Estacade du pont Champlain

Navettes fluviales

- F** PVR Varennes • Pointe-aux-Trembles • Repentigny
- G** N3 Montréal/Vieux-Port • Pointe-aux-Trembles • Varennes
- H** BGR Boucherville • Île Grosbois
- I** N6 Montréal/Mercier • Île Charon
- J** N1 Boucherville • Montréal/Mercier
- K** N2 Boucherville • Montréal/Vieux-Port
- L** Les Cèdres • Salaberry-de-Valleyfield

Traversiers

- E** Sorel-Tracy • Saint-Ignace-de-Loyola (voir carte principale)
- M** Hudson • Oka
- N** Pointe-Fortune • Carillon (voir carte principale)



Informations pratiques

Pour planifier votre séjour à vélo en Montérégie, retrouvez ici l'ensemble des informations pratiques nécessaires afin de profiter pleinement de votre expérience.



Hébergements Bienvenue cyclistes!

Vivez un séjour confortable et adapté à vos besoins!



Entreprises *Fièremment vélo!*

Accueil attentionné et services adaptés aux cyclistes.



Services offerts par Voyager à vélo

- **Transport de bagages**
- **Navettes**
- **Convoyages**
Déplacement de véhicule. Retrouvez votre véhicule à la destination finale.

- **Location de vélos**

Réservez dès maintenant sur voyageravelo.com



Le plus grand nombre d'axes de la Route Verte

Roulez sur 5 des 6 axes: un réseau sécuritaire, signalisé et de qualité!



Pistes cyclables, boucles et circuits sur route disponibles sur Ride with GPS

Facilitez vos déplacements en consultant tous nos itinéraires sur l'application.



↑ HÔTEL MOCO

Vous planifiez une visite en Montérégie ?

Clavardez avec MIA sur monteregie.ca pour trouver les meilleures suggestions touristiques de la région.

Un arrêt incontournable lors de vos randonnées

Café-terrace et station-vélo

Profitez de nos mets et sandwichs à déguster sur place ou à emporter



Ouvert tous les jours dès 8h.

2403 Av. Bourgogne, Chambly
450 447-9991

boulangerievieuxchambly.com

La Montérégie, une destination vélo en toute saison

Tout au long de l'année, la Montérégie se découvre à vélo sous différents visages. Ses paysages, ses saveurs locales et son réseau cyclable bien structuré vous invitent à l'exploration, peu importe le moment choisi. C'est une région pensée pour le plaisir de rouler, à votre rythme.

La Montérégie propose :

- Des cartes détaillées du réseau cyclable;
- Des itinéraires variés : pistes, boucles et circuits sur route;
- Des suggestions d'arrêts gourmands, culturels et de détente;
- Des contenus inspirants pour planifier vos sorties;
- Des forfaits vélo clé en main.



↑ PARC NATIONAL DU MONT-SAINT-BRUNO



PISTE CYCLABLE LA MONTÉRÉGIADÉ ↑